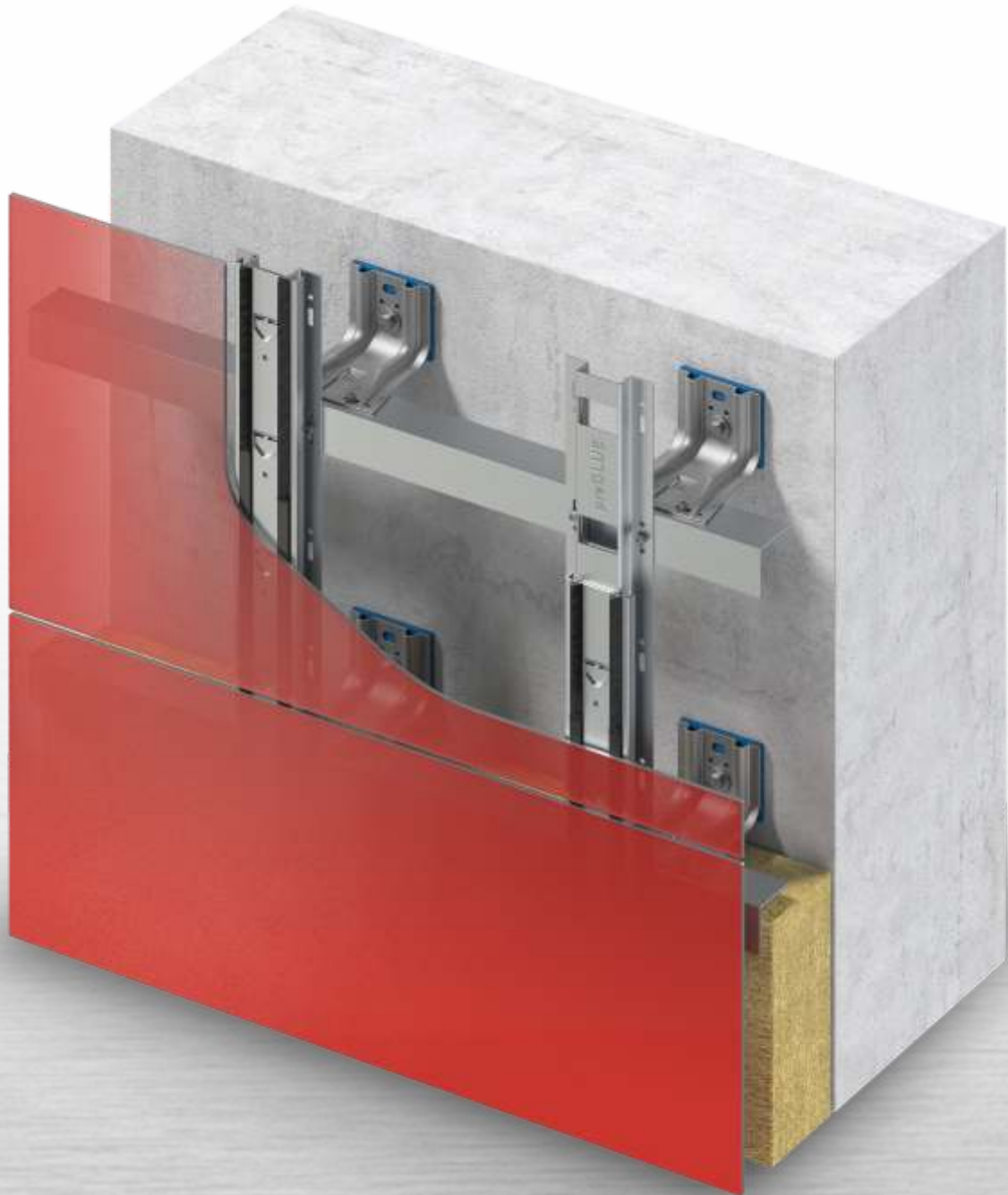


HARTMANN

www.hartmann-metalle.de



geeignet für:

HPL • Aluminium • Aluverbund • Keramik • Faserzement

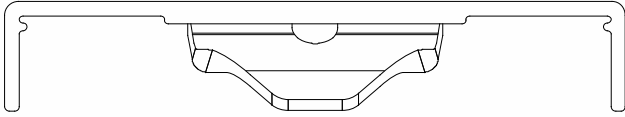
preGLUE

Profilsystem zum ganzjährigen Kleben von Fassadenelementen

preGLUE

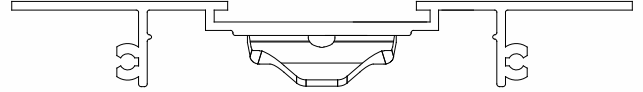
Sortiment

Fassadenabhängig stehen zwei verschiedene preGLUE Carrierprofile und preGLUE Supportprofile zur Verfügung



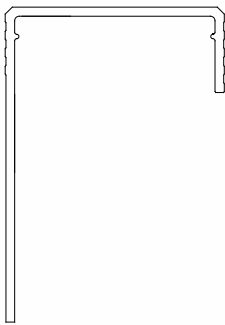
Carrierprofil „Light“
FASS/PGM/CL125

Allroundprofil für einfache Fassadentafeln. Die Lagesicherung erfolgt über eine Verschraubung in der Fuge.



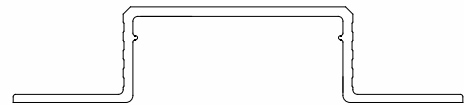
Carrierprofil-„Pro“
FASS/PGM/CP125

Erweitertes Profil für komplexe Befestigungssituationen. Durch extra breite Klebeflächen ist eine absolut ebene Verklebung, auch mittels 2 Klebebandstreifen möglich. An den Schraubkanälen kann eine Adapterplatte mit Befestigungsschraube angebracht werden. Die Fixierschraube kann so in Profilrichtung angebracht werden und ist in der Fuge nicht sichtbar.



Supportprofil „L50“
FASS/PGM/L50125

Supportprofil zur Montage auf einem klassischen VHF-Wandhalter eines Systemherstellers.



Supportprofil „Hut20“
FASS/PGM/H20125

Supportprofil zur Montage auf einer horizontalen Basisunterkonstruktion, auf Holzständer oder Holzschalung.

Prinzip

Mit preGLUE verlagern Sie den witterungsanfälligen Klebeprozess von der Baustelle in die Werkstatt. Dort wird die Fassadentafel **wetterunabhängig unter kontrollierten Bedingungen** auf das preGLUE Carrierprofil geklebt. An der Baustelle wird das preGLUE Supportprofil am Traggrund montiert. Anschließend wird das mit der Fassadentafel verklebte Carrierprofil in das Supportprofil eingehängt, ausgerichtet, fertig.

Geeignet für

Alle Fassadentafeln mit Klebezulassung z. B. Aluminium, Aluminiumverbund, HPL, Keramik, Faserzement



W. Hartmann & Co. GmbH

Möllner Landstr. 107 · D-22113 Oststeinbek
www.hartmann-metalle.de/preGLUE
projektberatung@hartmann-metalle.de