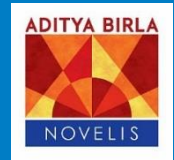


Referenz



Schlüterstraße 40, Berlin

Fassadenbekleidung: Farbaluminium ff2, 2mm

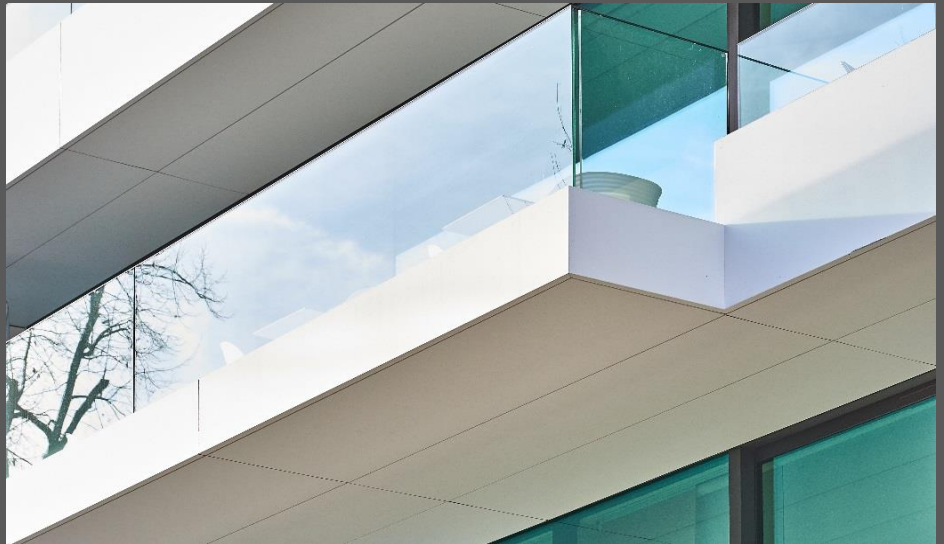
Bekleidete Fläche: 2.200 m², Normreinweiß

Baujahr: 2015

Architekt: Axthelm-Rolvien Architekten

Verleger: Karl Dieringer

Not just aluminum, Novelis Aluminum.™



Fotos: André Baschlaw